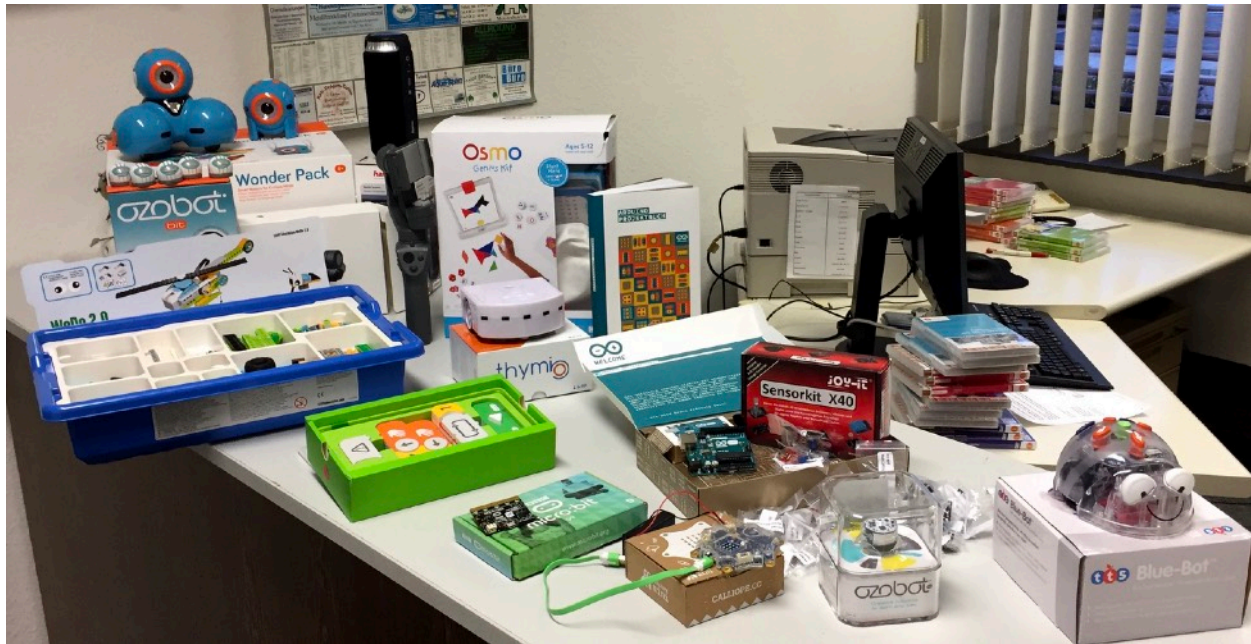




MEDIEN-NEWS

aus dem Medienzentrum des Kreises Kleve



Anschaffungen aus dem Jahre 2018 passend zum Kompetenzbereich „Problemlösen und Modellieren“ im Medienkompetenzrahmen NRW

Liebe Kolleginnen und Kollegen,

fast schon traditionell möchten wir Sie zu Beginn des neuen Jahres mit aktuellen Infos aus dem Medienzentrum des Kreises Kleve versorgen.

Zunächst einmal waren wir weiterhin aktiv in der Bereitstellung von Filmen zu Bildungszwecken: Testweise hat das Medienzentrum ab August 2018 für ein Jahr die gesamte Mediathek des FWU (Medieninstitut der Länder) gemietet, d.h. Sie haben über EDMOND online Zugriff auf **jeden** Film, den FWU derzeit anbietet. Bei reger Nutzung des Angebots wird es möglicherweise nach Ablauf des Jahres fortgesetzt. Über EDMOND können Sie außerdem im gesamten Bestand unseres Medienzentrums nach Verleih- und Online-Medien recherchieren. Verleih-Medien buchen Sie bequem mit einem Klick und diese werden anschließend per Botendienst an Ihre Schule

gebracht und nach Ablauf der Verleihzeit wieder abgeholt. Möchten Sie ein Medium verlängern, so können Sie das ebenfalls einfach über Ihr EDMOND-Konto erledigen. Online-Medien können Sie auf ein beliebiges Speichermedium (Festplatte, USB-Stick) herunterladen oder bei guter Internet-Bandbreite direkt streamen. Sie können Online-Medien auch zu Medienlisten zusammenstellen und über die sogenannte EDU-ID Ihren Schülerinnen und Schülern zum Streaming bereitstellen. Auf diese Weise können z.B. Unterrichtsinhalte zuhause noch einmal wiederholt oder vertieft werden. Sollten Sie noch Tipps oder Wünsche in Bezug auf die Anschaffung weiterer Medien haben, schreiben Sie uns oder rufen Sie an!

Auch im Geräte-Bereich hat sich einiges im Medienzentrum getan. Mit dem neuen und verbindlichen Medienkompetenzrahmen NRW müssen nun auch Kompetenzen aus dem ergänzten Kompetenzbereich „Problemlösen und Modellieren“ angebahnt werden. Passend dazu haben wir eine Reihe von einfachen bis hin zu anspruchsvolleren programmierbaren Geräten für den Unterricht angeschafft. So können wir Ihnen jetzt ein „Mini-Robo-Labor“ anbieten, in dem Sie ohne Zeit- und Gelddruck ausprobieren können, welche Anschaffung für Ihre Schule geeignet sein könnte. Sie sind herzlich eingeladen, montags bis donnerstags in der Zeit von 14-16 Uhr bei uns zu experimentieren.



Da wir allerdings nur begrenzt Platz haben, bitten wir Sie, sich vorher kurz bei uns anzumelden. Ansprechpartnerin für dieses Angebot ist Frau Haupt.

Im Audio-Bereich wurde ein kleiner 20 Watt starker Bluetooth-Lautsprecher, den Sie problemlos mit jedem mobilen Gerät koppeln können. Die Beschallung eines Klassenraums ist damit kein Problem.



Auf Anregung eines Jugendzentrums im Kreis haben wir zwei vollautomatische Handy-Gimbals von der Firma dji angeschafft. Damit sind ruhige Kamerafahrten mit jedem Handy möglich. Wenn Sie die Gimbals für ein Projekt ausleihen möchten, kommen Sie vorbei und bringen Sie ein bisschen Zeit für eine kurze Einführung bei Frau Haupt mit. Es lohnt sich!

Ein Dauerbrenner im Verleih ist weiterhin der iPad-Koffer mit 10 iPad Mini, 6 iPad Air, AppleTV und WLAN-AccessPoint. Bis zu den Sommerferien ist er jedoch bereits ausgebucht. Wenn Sie im neuen Schuljahr ein Projekt mit den Geräten durchführen möchten, melden Sie sich frühzeitig bei Medienberaterin Silke Herrenbrück an.

Wann immer Sie Fragen zu schulischem Medienkonzept oder zur gemeinsamen Medienentwicklungsplanung mit dem Schulträger haben, können Sie sich gerne zwecks Beratung an die Medienberater des Kreises wenden:

Silke Herrenbrück (Grund- und Förderschulen): silke.herrenbrueck@br.nrw.de

Oliver Zirwes (weiterführende Schulen): oliver.zirwes@br.nrw.de

Im Medienzentrum sind außerdem täglich Frau Gentzsch und Frau Haupt für Sie vor Ort. Kommen Sie mit Fragen zu Medienthemen aller Art zu uns. Wenn wir einmal eine nicht beantworten können, machen wir uns schlau, versprochen!

Unsere Öffnungszeiten sind:

montags - donnerstags: 8.30 - 12.00 Uhr und 14.00 bis 16.00 Uhr

freitags: 8.30 - 12.00 Uhr

✉: [Leeger-Weezer-Weg 3, 47574 Goch](mailto:info@medienzentrum-kreis-kleve.de)

☎: 02823 - 8278

💻: www.medienzentrum-kreis-kleve.de

📧: info@medienzentrum-kreis-kleve.de

Sollten Sie auf dem Rückweg von der Schule sein und möchten etwas in der Mittagspause vorbeibringen oder abholen, versuchen wir gerne, es nach vorheriger telefonischer Absprache einzurichten.

Wir grüßen Sie herzlich und freuen uns auf Sie!

Das Team des Medienzentrums